

Classe de 3ème - CONTRÔLE DE BIOLOGIE - 50 mn
--

Classe	NOM :	Note :	Observations :	Signature:

1) Qu'est-ce qu'une cellule ?

.....

...

.....

...

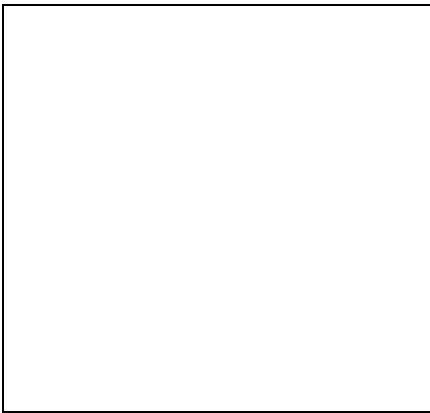
.....

.....

.....

/2

2) Faire un schéma légendé d'une cellule (cellule buccale par exemple) :

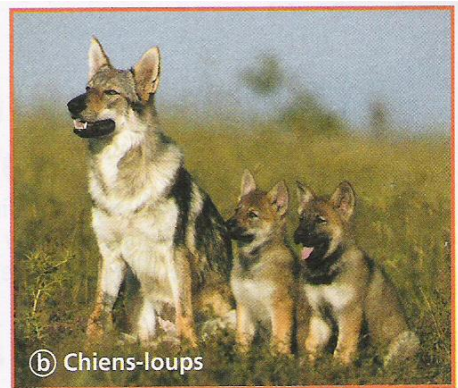


/1

3) On vous présente ci-dessous 2 espèces :



a) Individus de l'espèce humaine.



b) Chiens-loups

a) Comment définit-on une espèce ?

/1

.....

b) Qu'est-ce qu'un caractère ?

.....
 ..
 ..

/05

c) Citez cinq caractères communs à ces deux espèces.

.....
 ..
 ..

/0.5

d) Citez 3 caractères de l'espèce humaine qui n'appartiennent pas à l'espèce chiens-loups.

.....
 ..
 ..

/0.5

e) Citez 3 caractères de l'espèce chiens-loups qui n'appartiennent pas à l'espèce humaine.

.....
 ..
 ..

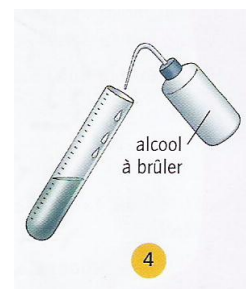
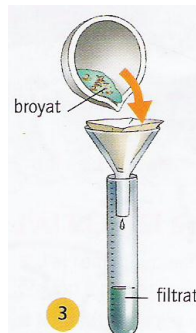
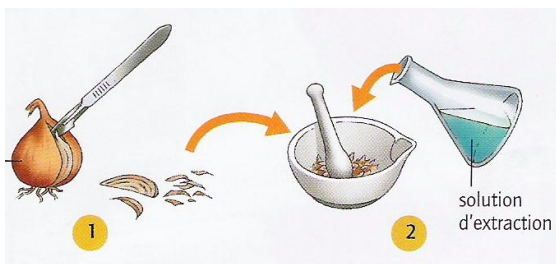
/0.5

f) En prenant des exemples dans vos réponses d et e, définissez un caractère d'espèce.

.....
 ..
 ..

/0.5

4) Une expérience est schématisée ci-dessous :



Quel est le but de cette expérience ?

í í í í í í í í í í í í í í í í í

í í í í í í í í í í í í í í í í í

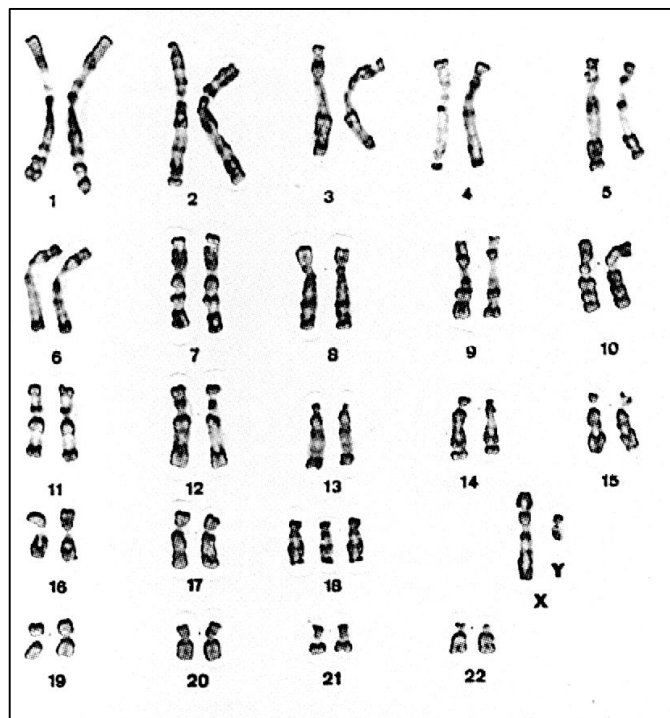
í í í í í í í í í í í í í í í í í

Schématisez le résultat final dans le cadre :
(n'oubliez pas les légendes)



/1.5

5) Commentez le document ci-dessous :



a) Quel nom donne t'on aux éléments visibles sur ce document ?

.....

b) Définissez ce nom :

.....
.....
.....

c) Quel nom donne t'on au document ci-dessus ?

.....

d) Définissez ce nom :

/0.5

/1

/0.5

.....
 ... /1

.....
 ...

e) A quel sexe appartient cette personne ? Pourquoi ? /0.5

.....
 ..
 ..

f) Quelle nom donneriez-vous à l'anomalie visible sur ce document ? /0.5

.....
 ...

g) Pourquoi ? /0.5

.....

h) Quelles autres anomalies connaissez-vous ? /0.5

.....
 ..
 ..

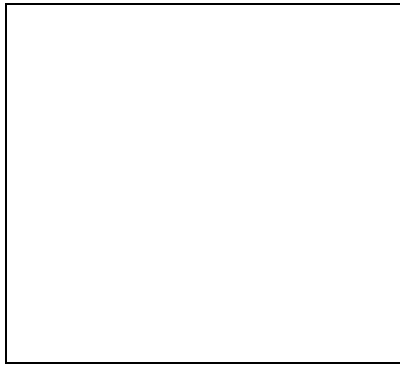
6) Décrivez le comportement des chromosomes lors d'une division cellulaire en prenant comme exemple une cellule d'un organisme qui aurait 4 chromosomes.



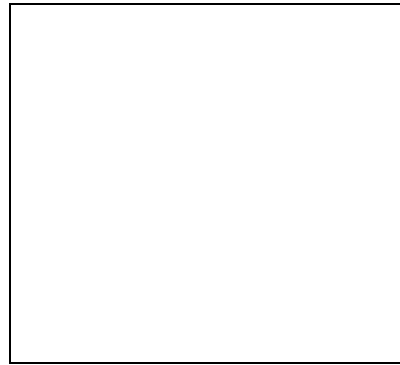
í
 í
 í
 í
 í



í
 í
 í
 í
 í



í
 í
 í
 í
 í



í
 í
 í
 í
 í

/4

Quelle conclusion pouvez-vous exprimer quant à cette division ?

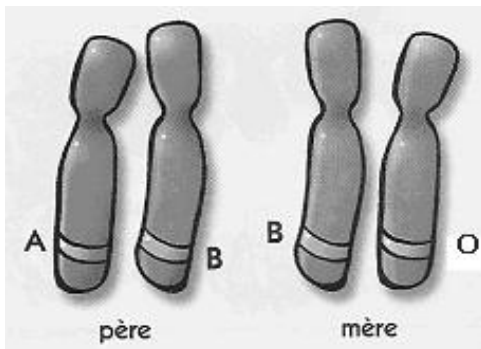
.....
 ...

 ...

 ...

/1

7) Un couple possède les allèles suivants sur la paire de chromosomes n°9 :



a) Qu'est-ce qu'un gène ?

.....

/1

b) Qu'est-ce qu'un allèle ?

.....
...
.....
...

/0.5

c) Quel est le groupe sanguin du père ? Pourquoi ?

.....
...
.....
...
.....
...
.....

/0.5

d) Quel est le groupe sanguin de la mère ? Pourquoi ?

.....
...
.....
...
.....
...
.....
...

/0.5