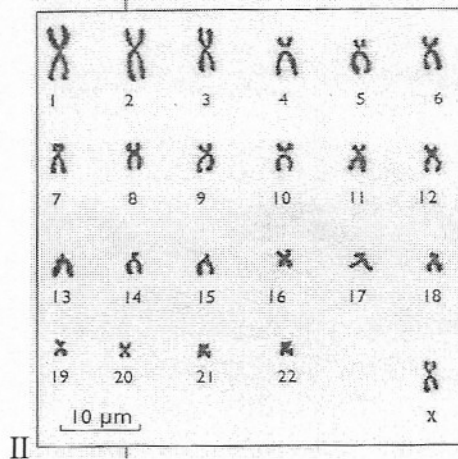
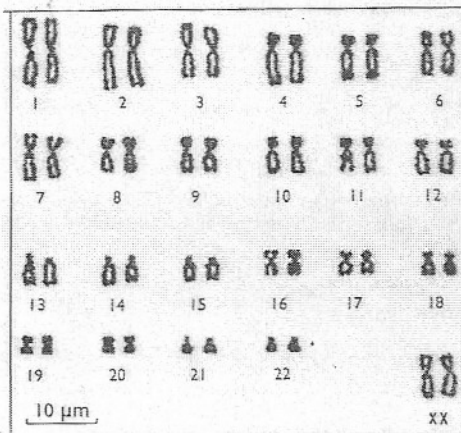


- 1,5
- a) il y a augmentation d'O<sub>2</sub> dans les 2 groupes à la fin de l'expérience  
 ⇒ l'altitude joue un rôle sur la qte d'O<sub>2</sub> dans le sang.
- 1,5
- b) Des parents vivant à moyenne altitude donne naissance à des enfants dont le taux d'O<sub>2</sub> est inférieur ⇒ caractère non héréditaire.

1/3

EXERCICE 7 - On présente ci-dessous les caryotypes de cellules d'un même organisme humain.



- a) Qu'est-ce qu'un caryotype ?

Ensembles des chromosomes classés, ordonnés, du + gd au + petit

- b) Commentez le 1<sup>er</sup> caryotype

Caryotype normal (23 paires), d'une personne de sexe ~~mas~~ féminin (X, X)

- c) A partir de quelle cellule de l'organisme a-t-on pu obtenir le 1<sup>er</sup> caryotype, le 2<sup>ème</sup> caryotype ? (Justifiez votre réponse)

1<sup>er</sup> caryotype = ∅ quelconque (48 K)  
 2<sup>e</sup> caryotype = ♀ sexuelle (24 K)